
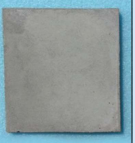


劣化因子を寄せ付けない、 強いコンクリートへ

コンクリート内部の緻密化、
強度向上等の改質材であり、防水及び
自己修復する完全無機質で構成されたポセイドン。



◎主な用途(コンクリートに対して)

 ポセイドン 灰		・防水 ・漏水補修 ・接着材	・防カビ ・クラック補修
		<h3>主な施工プラン</h3> <p>プラン1 屋上防水と同時にコンクリートを改質 防水+改質+自己修復</p> <p>プラン2 防水と仕上材(石・タイル)同時施工 防水+防カビ+接着+自己修復</p> <p>プラン3 既存建築の雨漏り・水漏れ対策、 地下ピット等の防水と漏水対策 漏水補修+防カビ+自己修復</p>	

※防水は浴室、水まわり等の屋内にも使用できます。

1. 防水

コンクリートに1mm塗布することで、コンクリート内部まで含浸して防水効果を発揮します。塗布後に発生するヘアクラックは雨などによる水分と反応してクラックを自己修復します(反応速度は水分環境により異なります)。

2. クラック補修

クラックの補修にも最適です。強度も高く、塗ったクラックから水の侵入を防ぎます。クラック部分を埋め、防水と自己修復効果も発揮します。

3. 漏水補修

ポセイドンは背水圧のかかる場所でも性能を発揮します。水漏れのひどい箇所では吸結セメント同様の使い勝手が可能で、染み出すような雨漏れ箇所でも塗布して効果を発揮します。

4. 防カビ

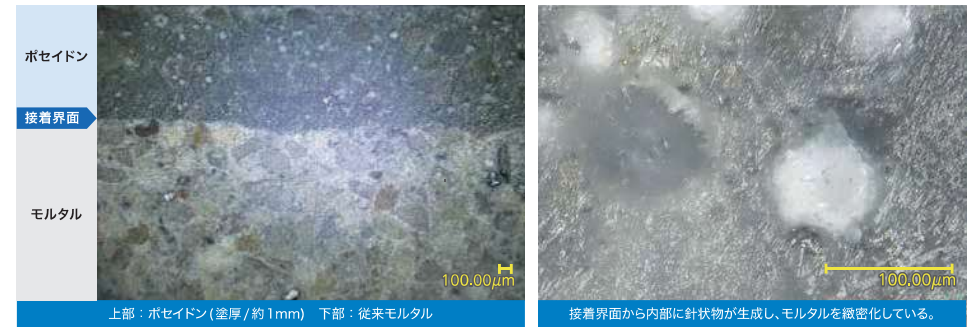
強アルカリ状態を持続させカビの発生を抑制します。

5. 接着

コンクリートにもタイル・石にも付着強度を発揮します。完全無機質材なので紫外線等の自然環境下において組成変化をしないため、長期持続した接着力を発揮します。

◎ポセイドンのメカニズム

■既存モルタルにポセイドンを塗布(28日経過)



上部：ポセイドン(塗厚/約1mm) 下部：従来モルタル

接着界面から内部に針状物が生成し、モルタルを緻密化している。

◎施工手順・使用方法

※詳しくは弊社WEBサイトをご覧ください。

[ポセイドン防水工事](#) [検索](#)



施工動画QR

■ポセイドン 標準配合

1袋	25kg
塗布面積 (1mm厚)	16.6㎡ / 袋
	0.66㎡ / kg
水分量	220cc ~ 230cc / kg
水比率	22~23%

- ・1㎡あたり：ポセイドン1.50kg + 水330cc~345cc
- ※水比率を厳密に守って施工して下さい。夏場と冬場では水分蒸発が違いますので、水比率を保つために水分量を微調整してお使い下さい。
- ・ポセイドンは講習認定制度を設けており、講習認定を受けた方のみ使用することができます。詳しくはお問い合わせ下さい。
- ・施工手順と使用方法の詳細につきましては、弊社WEBサイトの施工動画もしくは施工要領書をご覧ください。

■ポセイドンの防水性能

※(一財)建材試験センターの品質性能試験をクリア

試験項目	試験方法	規格等	性能試験	試験場所
針状または繊維状結晶量	JASS 8 M-301 ケイ酸系塗布 防水材料の品質試験	無塗布 試験体の 2倍以上	クリア	(一財) 建材試験 センター
透水性係数 (水の通りやすさ)		無塗布 試験体の 1/3倍以上	クリア	

⚠ 施工上の注意

※ポセイドンは必ず講習認定を受けて施工して下さい。

1. **ポセイドンを塗布する箇所は十分に洗浄して下さい。**
2. **下地を十分に湿潤させてから塗布して下さい。**
※乾きかけ程度で塗布して下さい。
※下地が乾きすぎた場合はスプレー等で水分を与えて下さい。
3. **外気温が5度以下になる場合は作業後の養生も含め雨・凍結・霜に十分ご注意下さい。**
4. **水比率を厳密に守ってお使い下さい。**

試験項目一覧

試験項目	材齢	ポセイドン	試験方法	試験先
圧縮強度 (N/mm ²)	28日	69.3	JIS R 5201	(一財)建材試験センター
曲げ強度 (N/mm ²)	28日	7.8	JIS R 5201	(一財)建材試験センター
付着強さ (N/mm ²)	28日	2.4	モルタルとの引張	(一財)建材試験センター
磁器質タイル用接着剤 (N/mm ²)	28日	3.0	JIS A 5548	(一財)建材試験センター
カビ抵抗性		菌糸の発育が認められない	JIS Z 2911	(一財)日本食品分析センター

<p>有害性</p> <p>水と接触すると水酸化カルシウムを生じ、アルカリ性(pH12~13)を呈し、眼、鼻、皮膚等に対し刺激性があり、角膜、鼻の内部組織、皮膚に炎症を引き起こす可能性がある。飲み込むと喉を刺激する。極微量のクロム化合物が含まれており、六価クロムに対して過敏である場合にアレルギー反応が起こる可能性がある。</p>	<p>安全対策</p> <ul style="list-style-type: none"> 保護手袋、保護衣、保護眼鏡、保護面を着用すること。 取り扱い後は手、顔をよく洗うこと。 	<p>応急措置</p> <ul style="list-style-type: none"> 眼に入った場合：速やかに清浄な水で十分洗眼した後、医療処置を受ける。 皮膚に付着した場合：速やかに水で洗い流し、必要に応じて医療処置を受ける。 吸入した場合：速やかに新鮮な空気のある場所に移し、水又は温水でうがいをさせ、医療処置を受ける。 飲み込んだ場合：多量の水を飲ませ吐かせた後、医療処置を受ける。
<p>本製品の安全な取り扱いについては安全データシート(SDS)をご確認ください。</p>		

<p>注意事項</p>	<p>使用上の注意</p> <ul style="list-style-type: none"> 破袋または一度開封して放置された材料は使わないこと。 本製品はセメント製品につき湿気厳禁。雨露や直射日光を避け、パレット等を敷き床面から離し、通気の良い場所で保管し、製造後1ヶ月までを目安に使用すること。 	<p>本カタログに関する注意事項</p> <ul style="list-style-type: none"> 本カタログに記載されている数値は、測定値の代表例です。 本カタログの内容は、予告なしに変更することがあります。 本カタログ記載の内容は、本製品の当該用途へ使用した結果を保證するものではありません。
--------------------	--	--

本カタログ記載の商品は特許登録済

本件製品を必須とする工法等につき発明をした場合には、あらかじめ株式会社日建ハウジングの承諾を得るようお願い致します。(商標登録6109475号)

本カタログ記載の内容は2022年8月現在のものです。

2022.8月発行 第4版



1mm塗布で100倍の
10cmまで
コンクリート内部含浸

防水性に優れ
クラックを自己修復
完全無機質だから
耐久性抜群

厳しい自然環境から
コンクリートを守る

日本
総代理店

株式会社 **新機軸**

〒902-0062 沖縄県那覇市字松川541-3
TEL 098-885-3210 / 080-6480-1119
http://new-innovation.co.jp

製造・販売元

株式会社 **日建ハウジング**

〒903-0825
沖縄県那覇市首里山川町1-68 ファイブテラス1階
TEL 098-988-0417